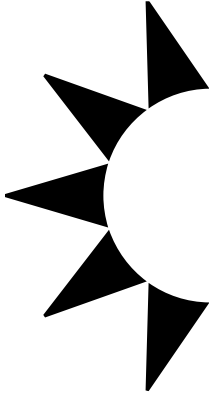




reservas@auroraeco.com.br  
+55 11 3086 1731  
auroraeco.com.br



# BRASIL PANTANAL



auroraeco



## A EXPERIÊNCIA



Títulos não faltam para esta região tão fantástica do Mato Grosso do Sul. Em 2000, o Pantanal, a maior planície alagável do planeta, foi declarada Patrimônio Natural da Humanidade e Reserva da Biosfera.

A principal atividade econômica da região é a criação de gado, mas com o crescimento do turismo, algumas fazendas transformaram-se em hotéis. Uma delas é o Refúgio Ecológico Caiman, no município de Miranda.

O hotel possui uma Reserva Particular do Patrimônio Natural (RPPN) com cerca de 5.600 hectares, onde são mantidas as características naturais do Pantanal. Você pode realizar inúmeras atividades, que o colocarão em contato com a fauna e cultura locais.

Somadas, as espécies de mamíferos, aves, peixes e répteis ultrapassam mil, e o maior ícone entre elas é a onça-pintada. Essa fauna habita cenários com recortes de Floresta Amazônica, Caatinga, Cerrado, charco e Mata Atlântica.



#### A CAIMAN

Fundada há mais de 30 anos com o objetivo de conservar a fauna, a flora e a cultura pantaneiras, a Caiman foi pioneira ao acreditar nos benefícios do ecoturismo para a região. Sua estrutura, única no Pantanal, reúne acomodações extremamente aconchegantes e confortáveis, experiências mágicas na natureza – todas comandadas por especialistas que conhecem tudo sobre o destino – além de uma gastronomia deliciosa.

#### SUSTENTABILIDADE

A Caiman desenvolve, além do ecoturismo, atividades de pecuária extensiva e apoia projetos de pesquisa e conservação ambiental, como o Projeto Arara Azul, o Projeto Onça-Pintada, o Projeto Papagaio-Verdadeiro e agora mais recentemente o Projeto Tapirapé que em parceria com o Onçafari tem como iniciativa conhecer melhor as antas e assim protege-las. Todos os projetos são desenvolvidos em parceria com pesquisadores e universidades. A Caiman também criou um Centro de Interpretação Ambiental, espaço cultural que tem por objetivo apresentar um panorama completo do ecossistema pantaneiro e um registro temporal do Pantanal no contexto da história do Brasil.

#### **RPPN Dona Aracy**

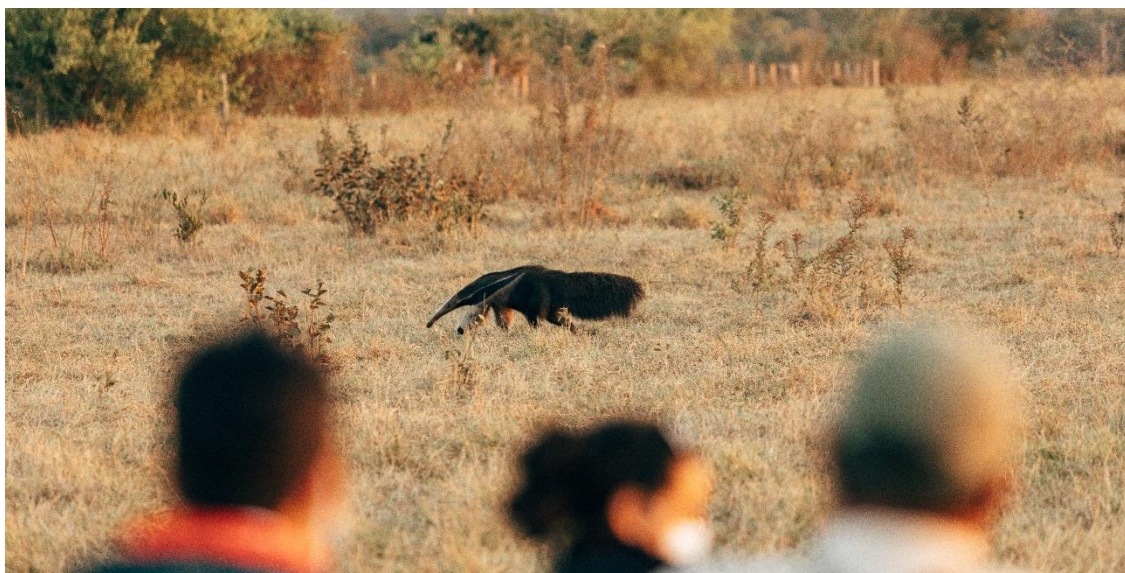
Mais de 10% da área total da Caiman, cerca de 5,6 hectares foi protegida por iniciativa da Fazenda como auxílio para pesquisadores da USP. Esta área é isolada inclusive do gado mantido pela fazenda e, é neste ambiente que diferentes tipos de habitats são protegidos, é onde a fauna e a flora se espalham por cerradões, campinas, carandazais, cerrados baixos, vazantes, corixos, capões e cordilheiras.

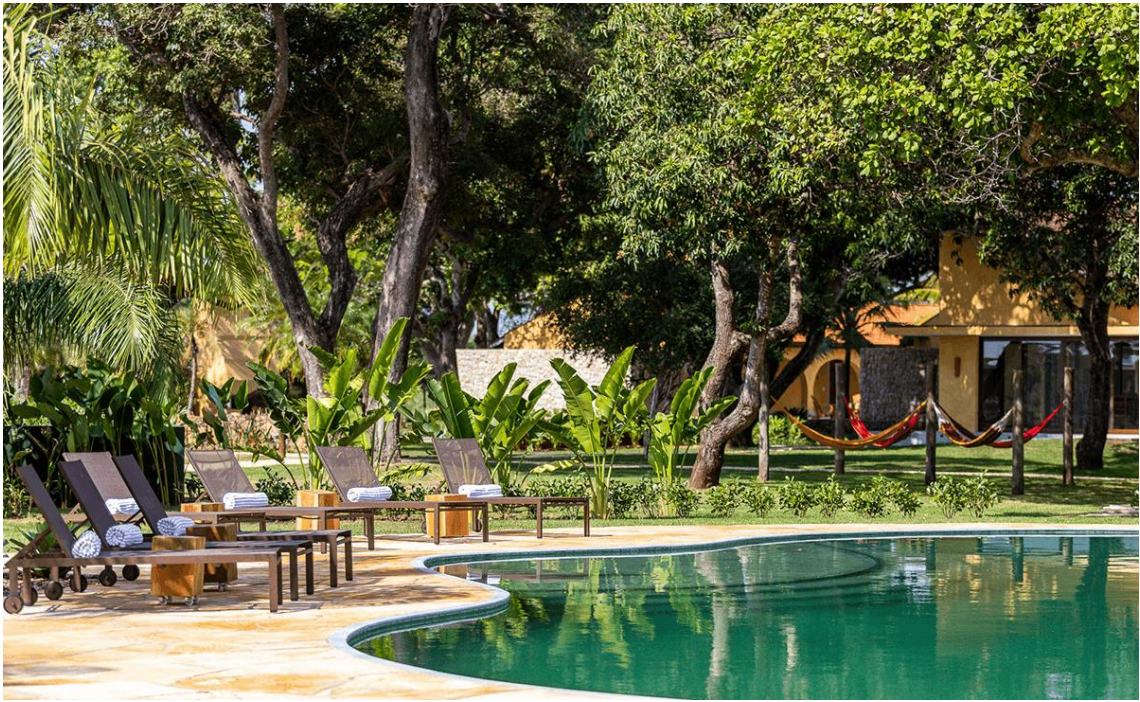
#### MELHOR ÉPOCA

A época mais seca do ano acontece de abril a setembro, quando as temperaturas ficam amenas durante o dia e frias à noite. Essa é a melhor época para visitar o local. De outubro a março, período mais quente e úmido do ano, as chuvas fortes são frequentes. Apesar do calor, é um bom período para se observar os animais.

#### COMO CHEGAR

Voos vindos das principais capitais chegam ao aeroporto de Campo Grande. Depois, traslado de 4h até o hotel.







## ACOMODAÇÕES

### CASA CAIMAN

Recém-reformada, a Casa Caiman, com sua localização, permite um contato mais direto com as atividades do cotidiano pantaneiro, em uma oportunidade de conhecer mais a fundo a cultura da região, convivendo com as pessoas.

Entre um passeio e outro, os hóspedes aproveitam para ler um livro nas redes espalhadas pelo jardim, tomar um drink na beira da piscina, ou relaxar nos almofadões do terraço enquanto esperam. Quem preferir ainda pode descansar em uma das 18 suítes, que ocupam a estrutura de uma fazenda centenária, restaurada para oferecer ainda mais conforto.

**Suíte** - com cerca de 45m<sup>2</sup>, esta acomodação possui varanda privativa de aprox. 10m<sup>2</sup> com vista para o jardim ou para baía.

**Suíte Superior** - com cerca de 52m<sup>2</sup>, esta acomodação é a opção perfeita para quem busca espaço e luminosidade, está equipada com uma varanda privativa de aprox. 10m<sup>2</sup> com vista para o jardim ou para baía. Aproveite para tomar um café aconchegante em uma das poltronas do quarto enquanto escuta os sons da mata.

**Suíte Master** – essa acomodação é feita para viajantes em busca do máximo conforto. Com cerca de 80m<sup>2</sup> e uma varanda privativa de 20m<sup>2</sup> ainda oferece ao seu hóspede, sala de estar, lavabo, closet, banheiro com jacuzzi e vista para a baía.



Suíte Superior



## ACOMODAÇÕES

### VILAS PRIVATIVAS

As Villas Privativas são uma nova forma de aproveitar o Pantanal de maneira exclusiva e privativa, em que a casa é fechada para um único grupo. As villas da Caiman contam com todos os serviços de hospedagem e gastronomia da Fazenda, além de programação completa.

Com carro e guia privativos, a agenda de atividades pode ser mais flexível, além de aceitar crianças de qualquer idade.

#### ***Villa Baiazinha***

Inspirada nas clássicas fazendas da região, a Baiazinha ocupa um cenário mágico da Caiman. Com deck e uma piscina deliciosa, sua estrutura é toda voltada para uma baía especial. Dia após dia, é possível acompanhar momentos especiais da natureza pantaneira, que incluem o nado sincronizado de capivaras e finais de tarde que pintam o céu de rosa. Os viajantes também podem aproveitar a paisagem em redes nas varandas das suítes ou na sala envidraçada. As noites são garantia de aconchego, com ar condicionado, duchas aquecidas, lençóis de puro algodão e travesseiros de primeira qualidade.

Ao todo, a vila pode acomodar confortavelmente 12 pessoas em suas 06 suítes.

#### ***Villa Cordilheira***

Uma casa aconchegante, feita para observar a natureza do Pantanal em sua plenitude. Do outro lado, a paisagem se modifica de acordo com o ciclo das águas: uma vazante que pode estar cheia ou alagada dependendo da estação. No deck, a piscina se integra à paisagem e permite apreciar a amplitude da natureza pantaneira.

Com decoração autêntica e aconchegante, as suítes da Cordilheira contam com uma sala privativa e são equipadas com lençóis e toalhas de puro algodão, além de travesseiros confortáveis, duchas aquecidas e ar condicionado, oferecendo todo conforto para os momentos de descanso.

Ao todo, a vila pode acomodar confortavelmente 10 pessoas em suas 05 suítes.

***\*\*A Villa Cordilheira estará indisponível para reservas em 2023.***



Villa Privativa Baiazinha



## ATIVIDADES INCLUÍDAS

As atividades começam bem cedo na manhã, aproveitando a melhor parte do dia para observar a vida selvagem. Depois disso, os hóspedes retornam à pousada para almoçar e descansar. Quando a temperatura esfria, é hora de sair para um passeio à tarde, outro bom momento para ver o Pantanal e apreciar o pôr do sol local.

É recomendável uma permanência de pelo menos 4 noites.

### **Safari**

Prepare-se para uma emocionante aventura a bordo de carros abertos, enquanto exploramos diversos cenários em busca da vida selvagem do Pantanal. A cada momento, você será surpreendido por avistamentos incríveis que tornarão o passeio inesquecível. Venha desbravar e testemunhar a riqueza e a beleza da fauna pantaneira em sua forma mais autêntica.

### **Caminhadas ecológica**

Descubra as trilhas que levam a uma imersão única na mata pantaneira, revelando uma infinidade de curiosidades e histórias fascinantes sobre a fauna local. Prepare-se para desvendar segredos enquanto caminha por paisagens deslumbrantes, guiado por especialistas apaixonados pelo Pantanal. Essa experiência enriquecedora promete surpreender e encantar, conectando você diretamente à natureza selvagem.

### **Focagem noturna**

Envolvido pelo misterioso silêncio da mata, desvende os hábitos noturnos de animais fascinantes, como a jaguatirica, o tamanduá, as onças e os jacarés. Neste passeio único, você terá a oportunidade de testemunhar essas criaturas em ação, enquanto desvendamos os segredos da vida selvagem que ganha vida sob o céu estrelado.

### **Passeio de canoa canadense**

É realizado nas baías da fazenda. Os hóspedes remam em canoas canadenses de três lugares por entre a vegetação e as aves aquáticas. É também uma boa oportunidade para ouvir os sons locais e observar o lindo pôr-do-sol pantaneiro.

### **Caimaners e Guias de Campo**

Caimaners são guias especializados em fauna e flora pantaneiras, bilíngues (português/ inglês), que acompanham os hóspedes nos passeios informando, esclarecendo as dúvidas e apresentando curiosidades. Além dos caimaners, as atividades também são acompanhadas pelos guias de campo, moradores da região, que conhecem profundamente o Pantanal. Dessa forma o aproveitamento dos passeios torna-se ainda melhor.



*Passeio em Canoa Canadense*



*Safari*





ATIVIDADES OPCIONAIS  
(Consulte-nos para valores!)

### **Onçafari**

Essa iniciativa promove a conservação no Pantanal através de um safári fotográfico, onde os animais não perdem suas características selvagens, mas deixam de enxergar os veículos de safári como uma ameaça. Essa iniciativa de ecoturismo além de ser uma fonte de renda para proprietários e habitantes da região, alinha práticas sustentáveis ao progresso social, desmistificando a onça-pintada e promovendo esforços para a sua conservação dentro das propriedades pantaneiras.

### **Instituto Arara Azul**

Fundada em 1990 e coordenada pela Dra. Neiva Guedes, a iniciativa monitora os ninhos de arara-azul grande, obtendo dados importantes sobre a espécie. Hoje, esse animal já não faz parte da lista de espécies ameaçadas de extinção. A Dra. Neiva Guedes também promove a recuperação dos números da espécie para todo o Pantanal, tornando a ave um símbolo da resistência pantaneira.

### **Cavalgada**

Descubra o autêntico espírito pantaneiro ao explorar o incrível bioma e interagir com os encantos da sua natureza. Em um passeio de aproximadamente 3 horas, você será levado a percorrer paisagens diversas, enquanto desfruta de surpresas inesquecíveis ao longo do caminho. Prepare-se para uma experiência única e imersiva no coração do Pantanal.

### **Observação de pássaros**

Descubra um universo fascinante guiado por um verdadeiro especialista. Junte-se a nós em uma emocionante jornada de imersão, onde as "passarinhas" revelam a exuberante biodiversidade que habita a Caiman. Surprenda-se com a impressionante variedade de aves, com mais de 350 espécies já avistadas.





# VALOR POR ACOMODAÇÃO

## BAIXA TEMPORADA

01/02/24 a 31/03/24 e 01/12/24 a 31/12/24

CASA CAIMAN	SINGLE/DUPLO
Suíte	R\$ 4.273
Suíte Superior	R\$ 4.959
Suíte Master	R\$ 5.963

## MÉDIA TEMPORADA

01/01/24 a 31/01/24, 01/04/24 a 31/05/24 e 01/11/24 a 30/11/24

CASA CAIMAN	SINGLE/DUPLO
Suíte	R\$ 4.873
Suíte Superior	R\$ 5.704
Suíte Master	R\$ 6.545

## ALTA TEMPORADA

01/06/24 a 30/06/24, 01/09/24 a 31/10/24

CASA CAIMAN	SINGLE/DUPLO
Suíte	R\$ 5.360
Suíte Superior	R\$ 6.274
Suíte Master	R\$ 7.200

## VILLA PRIVATIVA

01/02/24 a 31/03/24 e 01/12/24 a 31/12/24

Villa Baiazinha (até 12 pessoas)	POR NOITE
	R\$ 28.750

## VILLA PRIVATIVA

01/01/24 a 31/01/24, 01/04/24 a 30/06/24 e 01/10/24 a 30/11/24

Villa Baiazinha (até 12 pessoas)	POR NOITE
	R\$ 33.062

## OBSERVAÇÕES

- Valores expressos em reais (R\$).
- Os valores da tabela correspondem ao investimento por acomodação, por noite.
- Valores sujeitos à alteração sem aviso prévio.
- Valores válidos de até 31/12/24, exceto em datas comemorativas e feriados.
- Os apartamentos das pousadas têm capacidade para duas pessoas.
- O Refúgio Ecológico Caiman reserva-se o direito de cancelar ou substituir qualquer atividade regular se as condições ambientais não forem favoráveis à sua realização.
- Todos os hóspedes deverão assinar um regulamento no check-in contendo as instruções e os riscos que as atividades envolvem e acordando em seguir as instruções passadas pelos guias (Caimaners e de campo).
- Todos os visitantes do Refúgio Ecológico Caiman devem pagar a taxa ambiental para assegurar a manutenção das condições ambientais e projetos de conservação da Reserva particular do Patrimônio Natural Dona Aracy. O valor é de R\$500 para adultos ou crianças.



- Política de Crianças: na Casa Caiman são aceitas crianças somente com idade superior a 8 anos e a tarifa cobrada é a mesma dos adultos. Para acomodação de crianças menores de 8 anos é necessário efetivar a reserva em uma Villa Privativa (Baiazinha).
- Durante o período de 25 de maio a 09 de novembro de 2023, as entradas e saídas devem ser de quinta a domingo e de domingo a quinta. Em feriados nacionais é exigido um mínimo de 3 noites de estadia.
- Durante a baixa temporada não é exigido mínimo de noites.

#### INCLUI

- Hospedagem no Refúgio Ecológico Caiman com pensão completa (café da manhã, almoço, jantar e lanche durante os passeios).
- Bebidas não alcoólicas.
- Todas as atividades regulares de contemplação acompanhadas pelos Caimaners (guias bilíngues em português/inglês) e guia de campo.
- Telefone de plantão durante a viagem, disponível 24h e todos os dias.

#### NÃO INCLUI

- Passagens aéreas.
- Atividades mencionadas com custo extra.
- Ingressos e taxas ambientais.
- Traslados in/out.
- Seguro de viagem.
- Despesas de ordem pessoal.
- Early check-in ou late check-out.
- Bebidas alcólicas.
- Gorjetas