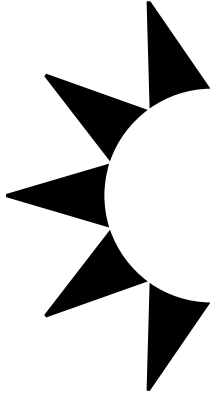




reservas@auroraeco.com.br
+55 11 3086 1731
auroraeco.com.br



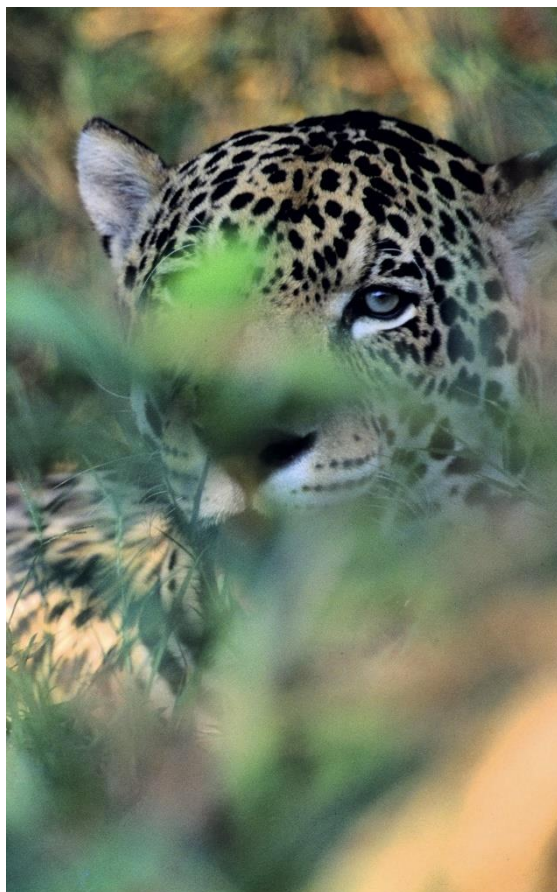
BRASIL PANTANAL



auroraeco



A EXPERIÊNCIA



Títulos não faltam para esta região tão fantástica do Mato Grosso do Sul. Declarada como Patrimônio Natural da Humanidade e Reserva da Biosfera em 2000, o Pantanal é a maior planície alagável do planeta.

A principal atividade econômica da região é a criação de gado, mas com o crescimento do turismo, algumas fazendas transformaram-se em verdadeiros refúgios na natureza, assim como o Hotel Barra Mansa Pantanal.

O lodge fica localizado às margens do Rio Negro, uma das áreas mais bem preservadas da região sul-pantaneira; o que proporciona um visual deslumbrante e único para explorações na natureza, como: avistamento de aves, trilhas, cavalgadas, canoagem, que te conectam com a fauna, flora e cultura locais.

Somadas, as espécies de mamíferos, aves, peixes e répteis ultrapassam mil, e o maior ícone entre elas é a onça-pintada. Essa fauna habita cenários com recortes de Floresta Amazônica, Caatinga, Cerrado, charco e Mata Atlântica.



O LODGE

Ao receber as terras como herança de família na década de 40, Aniceto Rondon, dá início a fundação da fazenda Barra Mansa. Sua esposa, Jandyra, que era apaixonada por arte, música e poesia, se encantou com a graciosa curva do Rio Negro e foi ali que deram início a construção, que no futuro se tornaria um lugar de acolhimento e aconchego para a família.

Com o passar dos anos, a fazenda foi atraindo o olhar dos curiosos, que por sua vez, interessados em visitar a fazenda. Sob a coordenação do aclamado músico e compositor Guilherme Rondon, neto de Aniceto, o local começou a receber visitantes em 1996. A hospitalidade pantaneira foi incorporada por João de Barros, pai de Guilherme, que treinou a comunidade para receber os hóspedes com carinho e cordialidade, fazendo-os se sentirem parte da família.

A REGIÃO

Situada às margens do Rio Negro no Pantanal Sul, perto da cidade de Aquidauana, o Hotel Barra Mansa conta com uma das áreas mais bonitas e conservadas do Pantanal, abrigando uma variedade extensa de fauna e flora, fazendo desta região o local ideal para a observação da vida selvagem e da vida do pantaneiro, que passa pelos arredores da fazenda guiando centenas de cabeça de gado de maneira impressionante.





MELHOR ÉPOCA

A época mais seca do ano acontece de julho a outubro, quando as temperaturas ficam amenas durante o dia e frias à noite. Essa é a melhor época para visitar o local, principalmente pela frequência de animais. De dezembro a março, período mais quente e úmido do ano, as chuvas fortes são frequentes. Apesar do calor, é um bom período para se observar os animais. Para explorações pelo rio, a melhor época é de abril a julho, quando as águas da enchente escoam para o leito do Rio Negro.

COMO CHEGAR

O acesso ao lodge pode ser feito por via terrestre em veículos 4x4: Desde Campo Grande: (5h30 de trajeto); desde Aquidauana: (3h30 de trajeto); desde Bonito: (06h00 de trajeto). Ou através de taxi aéreo desde Campo Grande em um trajeto de 50 minutos.





A ACOMODAÇÃO

Com capacidade para receber até 17 hóspedes, o Hotel Barra Mansa conta com apartamentos confortáveis, com todas as comodidades necessárias para que sua estadia seja inesquecível.

As instalações são decoradas com elementos pantaneiros e o charme se completa com as paisagens que iluminam os quartos através das janelas. Todos os apartamentos são equipados com banheiro privativo, ar-condicionado, chuveiro elétrico, ventilador de teto e janelas teladas contra insetos.

Além das acomodações na sede principal, a fazenda conta com uma casa privativa equipada com frigobar e sala de estar, composta por dois quartos e um banheiro, ideal para famílias ou amigos viajando juntos.

O lodge possui estrutura diversificada para atender aos hóspedes durante toda estadia. Por lá você encontra: passeios e atividades diversos, restaurante, bar, redário ao ar livre, pomar, acervo de livros, equipamento de pesca para locação, além de contar com uma pista de pouso privativa, para os hóspedes que desejarem chegar de táxi aéreo.

GASTRONOMIA

A gastronomia é um show a parte que conquista dos hóspedes a cada refeição. Sempre recebidos com o melhor da comida regional pantaneira, como carne bovina orgânica, carne de porco assada, caribéu, sopa de piranha e uma grande variedade de legumes frescos. A cozinha também está preparada para atender aos hóspedes com restrições alimentares, vegetarianos e adeptos da culinária natural.





ATIVIDADES

As explorações organizadas pelo lodge são ideais para famílias, casais e grupos de amigos. É recomendável uma permanência de pelo menos 4 noites para ter a melhor experiência de exploração pela região.

Passeio de Barco

O Rio Negro é considerado o mais preservado do Pantanal, já que não conta com vilas ou cidades em suas margens. As águas calmas funcionam como um refúgio para muitos animais selvagens, que podem ser encontrados ao longo das praias e margens dos rios.

Cavalgadas

Oferecem uma experiência única, percorrendo campos, florestas e baías; cenários perfeitos para observação da vida selvagem do Pantanal. Os cavalos são dóceis e obedientes com uma montaria confortável. Para aqueles com experiência, o hotel também organiza passeios mais longos para maximizar o contato com os cavalos.

Observação de Aves

O Pantanal é um dos melhores locais do planeta para a observação de aves, devido à variedade de habitats e à grande quantidade de espécies que podem ser facilmente vistas na área. O hotel abriga mais de 250 espécies, assim como Araras-azuis e Tuiuius, além de algumas espécies surpreendentes como Colhereiro, Surucúá, Urutau, Tucano, Udu de coroa azul, Periquito Jandaia, coruja orelhuda e muitos outros. Os guias experientes te ajudarão a encontrar e identificar as espécies durante os passeios.

Pesca Esportiva

O Rio Negro, protegido por legislação especial de pesca esportiva onde só é permitido o "pesque e solte", é o lar de pintados, dourados, piraputangas, pias e pacus. Os guias são especialistas e levarão ao lugar certo para uma experiência de pesca inesquecível. Tanto a pesca de carretilha quanto a pesca Fly Fishing são possíveis.





Safari 4x4

Um carro 4x4 customizado para passeios ao ar livre vai te levar ao encontro das belas paisagens, da fauna e flora com conforto. Você irá conseguir desbravar áreas que são de difícil acesso numa caminhada ou distantes para uma cavalgada. É a melhor opção de conhecer a região se vier com crianças ou tiver dificuldade de locomoção.

Caminhadas

Ande pelos diferentes habitats e vegetações típicas do Pantanal. Cordilheiras, capões, vazantes e ambientes de cerrado abrigam animais e plantas da região, e são melhor vistas a pé. Durante as caminhadas é comum ver espécies como capivaras, quatis, veados, tamanduás, queixadas e Tatus, e dezenas de espécies de pássaros diferentes e coloridas em cada passeio.

Dia a dia da fazenda

O Barra Mansa Pantanal Lodge ainda é uma típica fazenda de gado do Pantanal e proporciona a experiência de unir as atividades tradicionais e o modo de vida local. Você pode acompanhar os pantaneiros para arrebanhar e dirigir gado, aprender a laçar, ordenhar vacas e ajudar a cozinheira a fazer queijo e o delicioso doce de leite. As atividades diárias da fazenda são assim: um convite para interação com o povo pantaneiro e de contato com o mundo rural.

Canoagem

Uma das melhores maneiras de contato com a natureza e a vida selvagem. Com capacidade para 2 pessoas e fácil controle, pode ser realizado por todas as idades, com o acompanhamento de guias nativos experientes. Na época de vazante, quando a água do pantanal começa a baixar, a canoagem pode ser feita nas águas cristalinas da Vazante do Castelo, um convite para banhos deliciosos, observação de peixes e plantas aquáticas, além de jacarés e arraias nadando calmamente sob as canoas.





VALOR POR ACOMODAÇÃO

APARTAMENTO

01/01/24 a 31/12/24

Single	R\$ 1.984
Duplo	R\$ 2.481
Triplo	R\$ 3.428
Quádruplo	R\$ 4.334
Crianças de 5 a 11 anos	R\$ 620

CASA PRIVATIVA

01/01/24 a 31/12/24

1 a 3 hóspedes	R\$ 3.969
4 hóspedes	R\$ 4.540
5 hóspedes	R\$ 5.245

OBSERVAÇÕES

- Valores expressos em reais (R\$).
- Os valores da tabela correspondem ao investimento por acomodação, por noite.
- Valores sujeitos à alteração sem aviso prévio.
- Valores válidos de até 31/12/24, exceto para feriados e datas comemorativas.
- A tarifa da Casa Privativa é fixa, independentemente dos hóspedes (adultos ou crianças) na acomodação.
- As tarifas para crianças de 5 a 11 anos são válidas quando há no mínimo 1 adulto por apartamento;
- Política de Crianças: de 0 a 4 anos: cortesia. Crianças a partir de 12 anos considera tarifa/ocupação adulto;
- Estadia mínima de 2 noites em datas regulares e 3 noites no mês julho e em feriados.
- É obrigatória a inclusão de guia bilíngue para grupos estrangeiros que não falam português. O guia deve ter seu assento incluso/considerado nos traslados de ida e volta ao lodge. Consulte-nos para o valor;
- Passeios têm duração média de 2h30 a 4h00, divididos nos períodos da manhã e da tarde. A programação é determinada pelo hotel, buscando sempre as melhores alternativas de passeios de acordo com a época do ano e condições climáticas;
- É possível contratar passeios em base privativa mediante taxa adicional para reservas especiais e/ou grupos com interesses específicos como fotografia, observação de aves, lua de mel, entre outros. Adicional Passeio Privativos: R\$450,00/dia para grupos de 1 a 4 pax.
- Check-in: 14h00 / Check-out: 10h00.

INCLUI

- Hospedagem no Barra Mansa Pantanal Lodge com pensão completa (café da manhã, almoço, lanche da tarde e jantar);
- Água e suco natural em todas as refeições;
- 2 explorações e/ou atividades diárias com acompanhamento de guia local, compartilhado com os demais hóspedes do lodge;



- Telefone de plantão durante a viagem, disponível 24h e todos os dias.

NÃO INCLUI

- Passagens aéreas.
- Atividades com custo extra.
- Ingressos e taxas ambientais.
- Traslados in/out.
- Seguro de viagem.
- Despesas de ordem pessoal.
- Early check-in ou late check-out.
- Bebidas alcólicas e refrigerantes.
- Gorjetas